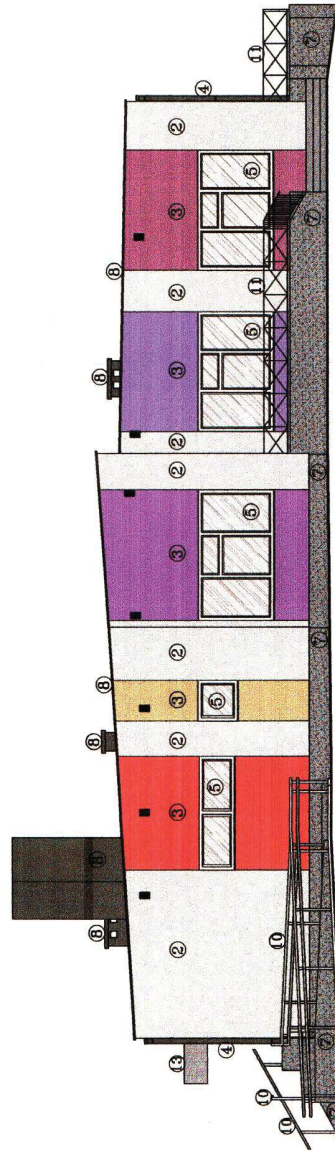


ELEWACJA PÓŁNOCNO-WSCHODNIA



ELEWACJA PÓŁNOCNO-ZACHODNIA

- 1 Papa termozgrzewalna kolor czarny
- 2 Tynk silikonowo-silikatowy kolor biały-RAL 9003, farba silikonowo-silikatowa kolor biały-RAL 9003
- 3 Tynk silikonowo-silikatowy kolor biały-RAL 9003, farba silikonowo-silikatowa kolor wg wzornika
- 4 Ornynowanie kolor grafitowy
- 5 Stolarka okienna kolor biały
- 6 Stolarka okienna i drzwiowa kolor brązowy
- 7 Tynk mozaikowy kolor szary
- 8 Blacha brukowa kolor grafitowy
- 9 Kostka brukowa kolor grafitowy
- 10 Barierka stalowa powleczona kolor srebrny
- 11 Barierka stalowa kolor grafitowy
- 12 Panele fotowoltaiczne
- 13 Zadaszenie z poliwęglanu

WZORNIK:

|          |
|----------|
| 1014     |
| RAL 1016 |
| RAL 1034 |
| RAL 3014 |
| RAL 3017 |
| RAL 4001 |
| RAL 4004 |
| RAL 4005 |
| RAL 5007 |
| RAL 5024 |
| RAL 6019 |
| RAL 6024 |
| RAL 6027 |
| RAL 6034 |
| RAL 9003 |
| RAL 9006 |

|   |              |                  |             |
|---|--------------|------------------|-------------|
| OBIEKT: REMONT BUDYNKU PRZEDSZKOLA W STOCZKU LUKOWSKIM<br>POLEGAJĄCY NA DODZIENIU PRZEGRÓD ZEWNĘTRZNYCH |              |                  |             |
| ADRES OBIEKTU: Ul. Generała Dymitriego 3, Stoczek Łukowski,<br>dz. nr ewid. 1947/1, 1948; Obręb 5003    |              |                  |             |
| INWESTOR: Miasto Stoczek Łukowski, Plac T. Kościuszki 1<br>21-460 Stoczek Łukowski                      |              |                  |             |
| TEMAT: ELEWACJE   |              |                  |             |
| nr rys.   | AS           | skala            | 1:100       |
| projektant  | specjalność  | nr uprawnień     | data/podpis |
| Adam Clik   | architektura | MA/04/7/16       | 12.2020     |
| przewodzący   | architektura | 2/02/0L          | 12.2020     |
| opracował   | architektura | GP 7342/95/93/92 | 12.2020     |
| Stawomir Krasuski   |              |                  |             |